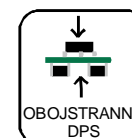
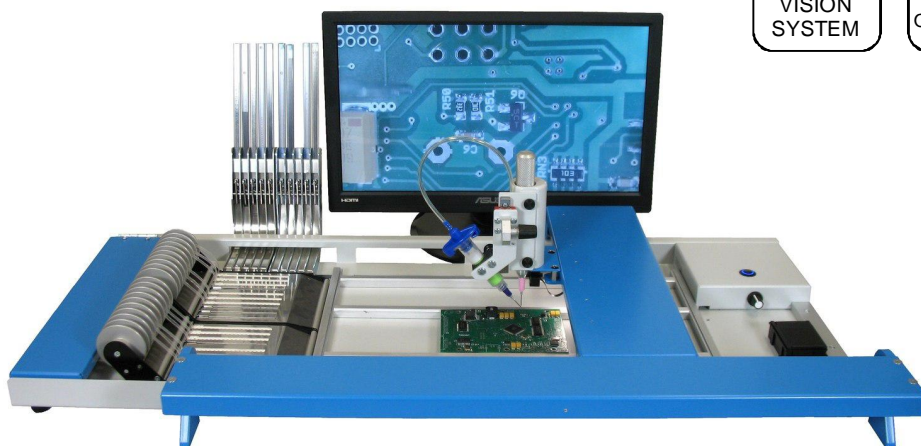


Osadzovací manipulátor pre SMT

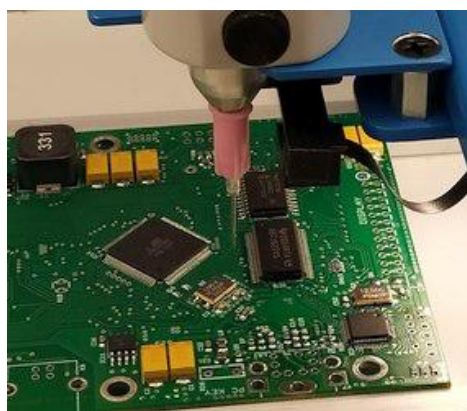
MAN-32-VLC

CCD kamera a 15" PC monitor



NOVINKA

Manipulátor spolu s podávačmi a osadzovacím stolíkom tvorí kompaktný, výkonný osadzovací systém na osadzovanie prototypových dosiek plošných spojov (DPS) alebo na ručné osadzovanie DPS malých sérií. Dodávaný je bez podávačov, ktoré tvoria voliteľné príslušenstvo.

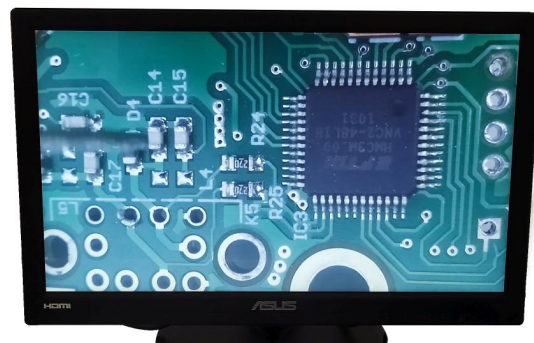


Lahký pohyb ramena v osiach X a Y umožňuje pohodlné vyberanie súčiastok z podávačov a ich umiestnenie po celej pracovnej ploche. Presné vedenie polohovacej hlavy v osi Z znamená kolmé a jemné umiestnenie súčiastky do pasty, počnúc veľkosťou čipu 0201. Vodiaci gombík hlavy slúži súčasne na otáčanie ihly okolo svojej osi.

V hlave je tiež malý, ale výkonný zdroj svetla a vákuový spínač. Jemné stlačenie polohovacej hlavy sa rozumie ako naberanie súčiastok a hlboké stlačenie ako osadenie. Vákuové čerpadlo s reguláciou podtlaku je súčasťou štandardnej dodávky.

Pre osadzovanie malých čipov veľkosti 0201 ako aj pre presné napolohovanie IO s veľmi jemnou roztečou je v hlave zabudovaná miniatúrna CCD kamera. Kamera má 2 polohy a zobrazuje buď osadzovaciu ihlu alebo dávkovaciu trysku. Zväčšený obraz pod malým uhlom sa zobrazuje na veľkom 15" monitore.

S prídavnou dávkovacou hlavou je možné na DPS aplikovať spájkovaciu pastu, lepidlo alebo iné médiá. Presné vedenie ruky s kartridžou umožňuje výdaj presného množstva na správnom mieste.



Technické údaje:

Rozmery manipulátora (d/š/v): 790 x 390 x 170 mm
 Max. rozmer s podávačmi: 1140 x 650 mm
 Pohyb ramena v osiach x/y/z: 470 x 230 x 15 mm

Pracovná plocha max: 350 x 210 mm
 Napájanie hlavy: Adaptér 12 V, 800 mA
 Napáj. vákuovej pumpy: 230 V, 6 W

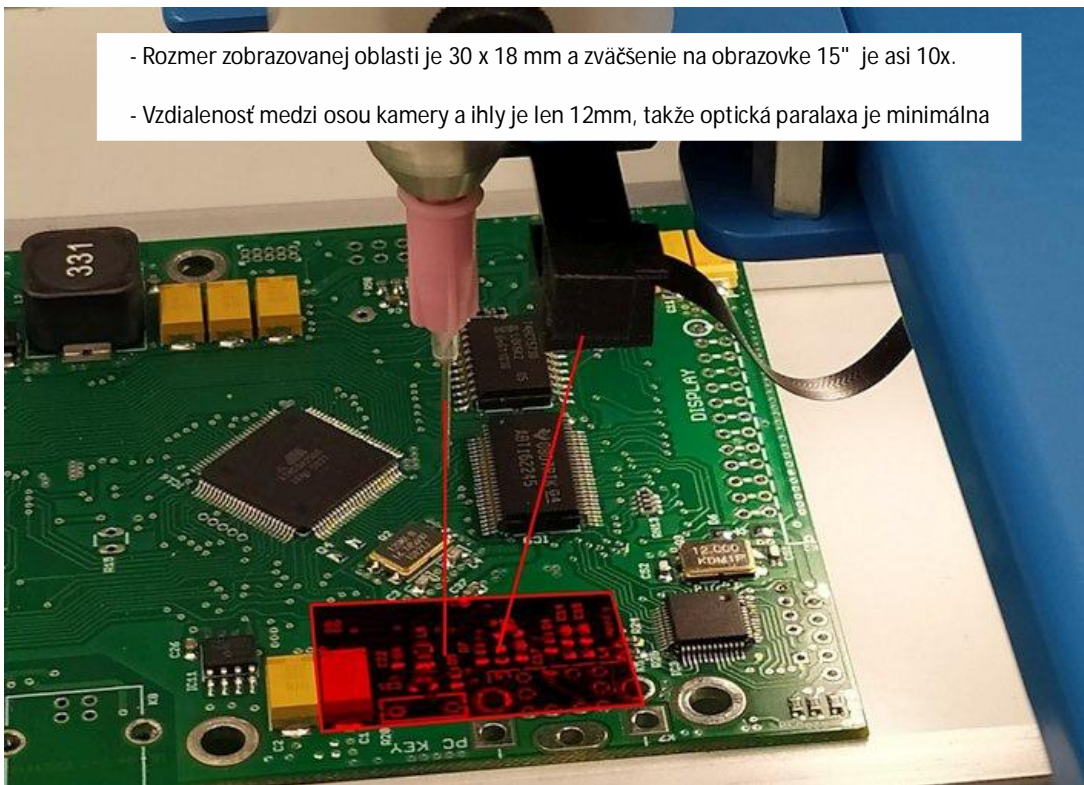
Kamera:
 Uhol zobrazenia: 78°
 CCD senzor: 1/4" - 8 Mpix
 Rozlíšenie videa: 1080p30 - Full HD

Monitor
 Rozmery displeja : 15,6" (40 cm) širokouhlý 16:9
 Rozlíšenie: 1366 x 768 bodov
 Rozmery so stojanom: 378 x 281 x 189 mm

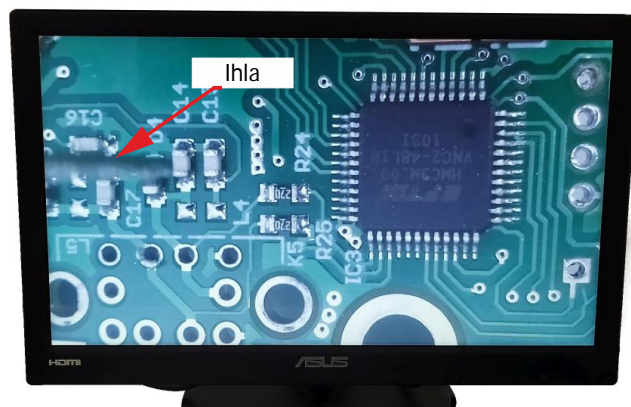
Rozdiely MAN-32-VLC oproti MAN-32-VIS

MAN-32-VLC v.3.2

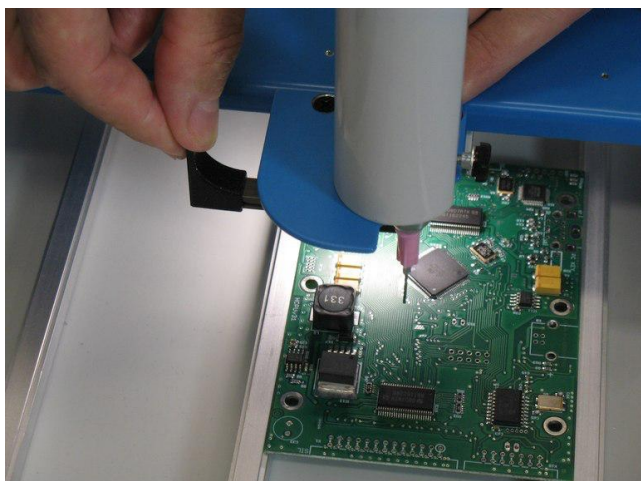
- Rozmer zobrazovanej oblasti je 30 x 18 mm a zväčšenie na obrazovke 15" je asi 10x.
- Vzdialenosť medzi osou kamery a ihly je len 12mm, takže optická paralaxa je minimálna



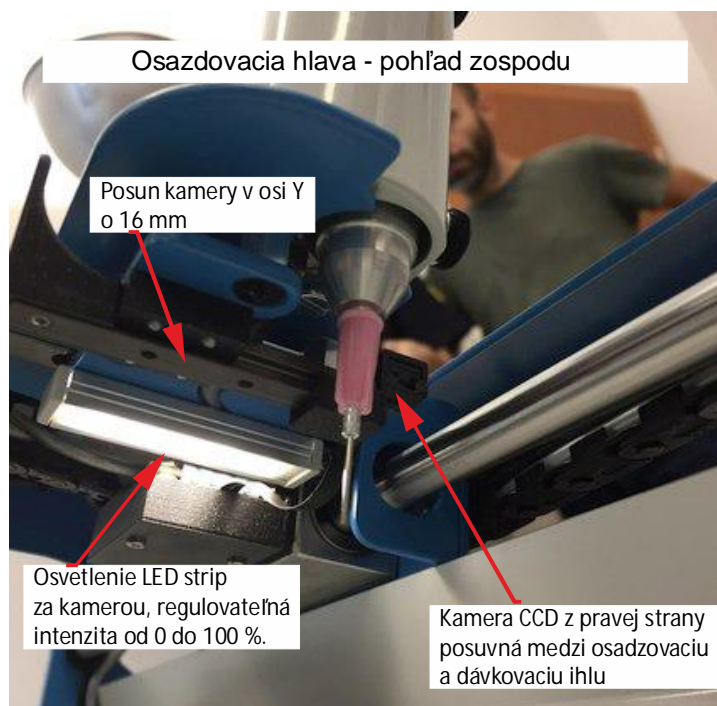
Hlavný vypínač vypne displej, procesor aj osvetlenie. Osvetlenie pomocou LED strip je regulovateľné potenciometrom od 0 do 100 %.



Na obrazovke 15,6" s rozmerom displeja 344 x 193 mm je obraz zväčšený asi 10x. Je možné pripojiť aj ľubovlný väčší monitor s HDMI vstupom a optické zväčšenie sa zvýši.



Posuv kamey o 16 mm umožňuje zobrazit a osadiť IO až do rozmeru 30 x 30 mm



Osadzovacia hlava - pohľad zospodu

Posun kamery v osi Y o 16 mm

Osvetlenie LED strip za kamerou, regulovateľná intenzita od 0 do 100 %.

Kamera CCD z pravej strany posuvná medzi osadzovaciú a dávkovaciú ihlu